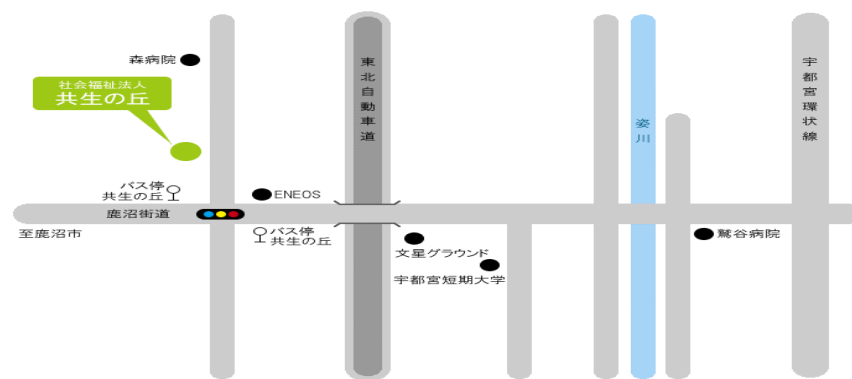


【法人沿革】

昭和 25 年 2 月 1 日	精神薄弱児施設喬晴院事業開始
昭和 27 年 10 月 1 日	社会福祉法人喬晴院認可
昭和 30 年 10 月 28 日	社会福祉法人鳩巢会と名称変更 救護施設鳴鶴寮設置認可
昭和 31 年 2 月 1 日	救護施設鳴鶴寮事業開始
平成 13 年 4 月 1 日	知的障害者更生施設晴明事業開始 小規模知的障害者デイサービスセンターげんき事業開始 知的障害児施設喬晴事業開始
平成 18 年 3 月 30 日	共同生活援助 グループホーム事業開始
平成 18 年 9 月 30 日	小規模知的障害者デイサービスセンターげんき事業廃止
平成 18 年 10 月 1 日	晴明日中一時支援事業開始
平成 19 年 11 月 30 日	知的障害児施設喬晴廃止
平成 19 年 12 月 1 日	知的障害児施設喬晴廃止に伴う救護施設鳴鶴寮へ転用について認可
平成 21 年 5 月 28 日	晴明日中一時支援（放課後支援型）事業開始
平成 21 年 6 月 1 日	救護施設鳴鶴寮 居宅事業開始
平成 21 年 7 月 1 日	就労継続支援B型きょうせい事業認可
平成 22 年 4 月 1 日	救護施設鳴鶴寮 定員変更認可
平成 23 年 3 月 1 日	就労継続支援B型「きょうせい」を「konomi」に名称変更
平成 23 年 3 月 2 日	就労支援事業所konomi 就労移行支援事業開始 定員6名
平成 23 年 4 月 1 日	社会福祉法人共生の丘（法人名）、救護施設共生の杜（施設名）へと名称変更
平成 23 年 12 月 28 日	就労支援事業所konomi竣工
平成 26 年 3 月 1 日	障害者相談支援センターみつか・Ru 事業開始
平成 27 年 4 月 1 日	グループホームオーリー 事業開始
平成 29 年 7 月 18 日	救護施設共生の杜 宇都宮市の認定を受け就労訓練事業を開始
平成 30 年 10 月 1 日	就労支援事業所konomi 就労定着支援事業開始 グループホームオーリー2号棟竣工及び短期入所事業開始

【案内図】



障害者支援施設晴明

Tel.028(648)3936

Fax.028(648)3161

就労支援事業所konomi

Tel.028(612)8575

Fax.028(612)8576

救護施設共生の杜

Tel.028(648)2422

Fax.028(648)9160

障害者相談支援センターみつか・Ru

Tel.028(648)3971

Fax.028(648)3161

グループホームオーリー

宇都宮市飯田町259-35

オーリー

Tel.028(688)0817

Fax.028(688)0817

テンハート

Tel.028(666)7014

Fax.028(666)6449

障害者支援施設 晴明

・生活介護 ・施設入所支援 ・短期入所

日中一時支援事業所 晴明

・日中一時支援(日中支援型)

救護施設 共生の杜(旧 鳴鶴寮)

・入所事業 ・一時入所事業 ・緊急一時入所 ・体験入所事業
・居宅訓練事業 ・保護施設通所訓練事業 ・認定就労訓練事業

就労支援事業所 konomi

・就労継続支援B型 ・就労移行支援
・就労定着支援

障害者相談支援センター みつか・Ru

・特定相談支援事業 ・障害児相談支援事業

グループホーム オーリー

・共同生活援助事業 ・短期入所



社会福祉法人 共生の丘

〒321-0347 栃木県宇都宮市飯田町261

Tel.028(648)3936

Fax.028(648)3161

E-mail :info@kyouseinooka.com

URL : <https://www.kyouseinooka.com/>



ホームページは
こちら

障害者支援施設 晴明

- ・生活介護 定員 46名
- ・施設入所支援 定員 30名
- ・短期入所 定員1日6名

床面積 1494.6㎡、共生の丘1階部分

障害者総合支援法に基づく支援施設であり、日中サービスの「生活介護」では、日常生活上の支援と創作的活動の機会を提供し身体能力及び日常生活能力の維持向上を目的としています。

夜間サービスの「施設入所支援」では、入浴、排泄及び食事等の介護支援を行います。利用者様の要望を取り入れた個別支援計画に基づき、施設において有意義な生活が送れるように支援致します。

日中一時支援事業所 晴明

- ・日中支援型 定員 1日10名
- 共生の丘1階部分

障害のある方に、安心・安全な活動場所を提供すると共に必要な支援を行います。

就労支援事業所 konomi

- ・就労継続支援B型事業 定員30名
- ・就労移行支援事業 定員 6名
- ・就労定着支援事業

知的、身体、精神障害を問わずご利用いただけます。社会に適應する為の日常的な訓練、一般就労に向けた訓練、その他必要な支援を実施しております。

B型事業ではパン・餃子の製造販売、箱折り作業、施設外就労等を実施しております。

また、平成30年10月1日より、就労定着支援事業を開始しております。

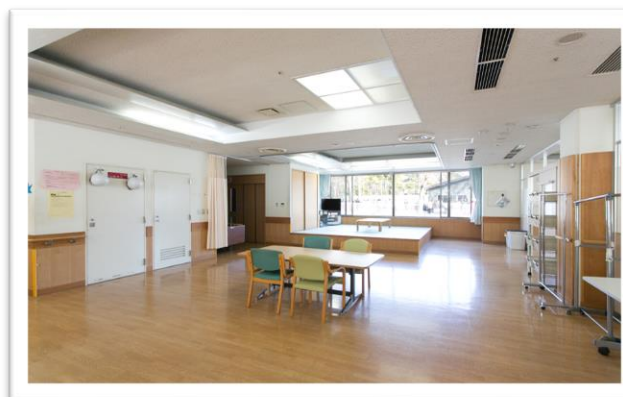
グループホーム オーリー

- ・共同生活援助事業 定員16名

(内訳) 住居の名称 オーリー定員6名、テンハート定員10名

- ・短期入所 定員 1日3名

知的・精神障害の方を対象とした住まいの場です。その人らしい豊かな生活を支援します。



障害者相談支援センター みつか・Ru

- ・特定相談支援事業
 - ・障害児相談支援事業
- 共生の丘1階部分

障害をお持ちの方そのご家族からの相談に応じ、日常生活や福祉サービスの利用に関する必要な情報提供や助言を行いながらサービス利用支援及び継続サービス利用支援を行います。



救護施設 共生の杜

- ・入所事業 定員100名
 - ・保護施設通所事業 定員4名
 - ・就労訓練事業 定員4名
 - ・緊急一時入所 定員4名
 - ・居宅生活訓練事業 定員4名
 - ・一時入所事業
 - ・体験入所事業
- 床面積 2965.81㎡

生活保護法に基づき、障害の種別に関わらず経済的な問題も含めて地域で日常生活を送ることが困難な18歳以上の方を支援する施設です。

また、生活困窮者自立支援法における生活保護は、第3のセーフティネットとして位置付けられています。

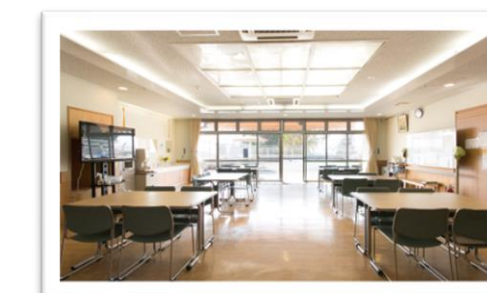
救護施設「共生の杜」では、人格人権を尊重し、利用者の状況や希望に応じた個別支援計画に沿って、施設内自立や他法施設への変更等により自立が図れるように支援しています。また地域生活移行支援機能の強化も進めています。



- ・桜（生活支援型）
共生の杜本館、南館の1階部分
介護を主体とした生活支援を実施しています。

- ・百合（移行支援型）
共生の杜本館、南館の2階部分
作業を日課に取り入れ自らの労働への意欲をたかめます。

- ・ひまわり（地域移行支援型）
床面積 765.27㎡
共生の丘 2階部分
地域社会へ復帰することを目的としています。
社会秩序を習得し、地域社会の一員として自活した生活を営めるよう支援しています。



当法人は、障害者総合支援法に基づく障害者支援施設「晴明」、日中一時支援事業「晴明」、一般の方もご利用いただける飲食店「餃子処konomi」を併設した就労支援事業所「konomi」、さらに障害者相談支援センター「みつか・Ru」、グループホーム「オーリー」と生活保護法に基づく救護施設「共生の杜」を併せて6事業所で構成されております。

